



## Gruppenhaus in Breitenbach in Tirol (T)

### Die Unterkunft.



55 Betten



16 Zimmer



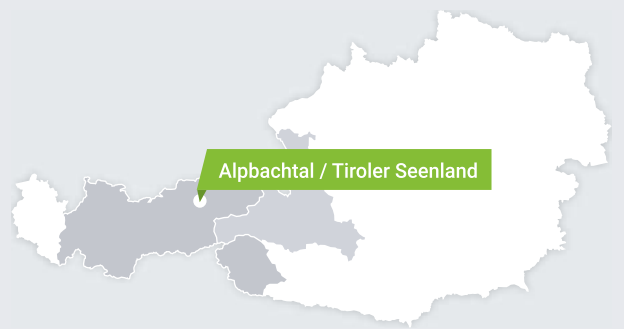
äußerste Kapazität 57 Personen im Haupthaus  
zusätzliche Zimmer auf Anfrage



im Sommer und Winter buchbar

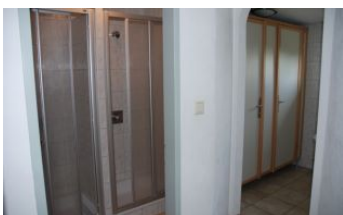


### Die Region



Alpbachtal / Tiroler Seenland





## Ausstattung

### ALLGEMEIN

Ski- /Schuhraum im Haus: Ja · Speiseraum: 55 · Maximale Kapazität: 57 · WLAN gratis: Ja · Grill(platz): Ja · Terrasse: Ja · Garten: Ja

### LAGE

Höhenmeter: 570 · Ortsrand: Ja

### SPORT / FREIZEIT

Tischtennis: Ja · Skigebiet: 20 km · Spiel- & Sportplatz: 50 m · See: 6 km · Schwimmbad: 8 km · Sauna/Infrarot: Ja · Tischfußball: Ja

### VERPFLEGUNG

Selbstversorgung Sommer: Ja · Vollpension: Ja

## Allgemein

Das Gästehaus bei Breitenbach liegt am Ortsrand auf einer kleinen Anhöhe über dem Inntal. Die Gruppenunterkunft mit ihren 16 Zimmern und 55 Betten eignet sich insbesondere für Jugendgruppen, passt aber auch für Familiengruppen. Das Selbstversorgerhaus ist im Winter für Vereine und Jugendgruppen ein idealer Ort für Skifreizeiten im Alpbachtal in Tirol.

## Ausstattung

Das Haus bietet einen Speiseraum für ca. 55 Personen (2 Räume mit einer großen Verbindungstür), einen Fernsehraum für ca. 20 Personen und einen Aufenthaltsraum für ca. 50 Personen mit Tischtennis- und Tischfußballtisch sowie Beamer + Leinwand

Ein zusätzlicher Duschaum mit fünf Duschen und einer Infrarotkabine befindet sich im Keller.

## Selbstversorger

Das Haus steht ganzjährig für Selbstversorgergruppen zur Verfügung. Es bietet einen Speiseraum für ca. 58 Personen (2 Räume mit einer großen Verbindungstür).

Die Ausstattung der Selbstversorgerküche besteht aus

- Geschirr für 60 Personen (Gläser, Tassen, Suppen-, flache und Essteller und Schüsseln, Besteck, Suppenschüssel, Große Servierplatten, Wasserkrüge aus Niro und Glas)
  - genug große und kleine Töpfe zum Kochen
  - 3 Kühlschränke, 1 Gefrierschrank
  - 2 Wurstmaschinen
  - 1 große Kippbratpfanne, 1 großes Backrohr mit Ober- und Unterhitze, eine große Friteuse für 10 kg Fett , ein 2-flämmiger Gaskocher, 2 E-Herdplatten
  - ein Gewerbegeschirrspüler
- sowie 2 Kaffeemaschinen und diverses Küchenzubehör.

## Am Haus

Auch im Außenbereich ist das Haus gut ausgestattet: Eine große Spielwiese mit Fußballtoren, ein Lagerfeuerplatz und eine Grillstelle laden zu Aktivitäten ein.

## Besonderheiten

Die Alpbachtal-Seenland Card bietet diverse Gratisangebote (Bergbahnen, Schwimmbäder, Regiobus usw.) und Ermäßigungen.

Ein WLAN-Stecker und der Zugangscod sind bei den Wirten zu erhalten.

Der Zillertaler Superskipass für alle Skigebiete im Zillertal kann über das Jugendreisen-Büro bestellt werden.

Hauseltern wohnen im Nebenhaus - Landwirtschaft

## Winter

Im Winter gelangen Sie mit dem Skibus ins Alpbachtal (wird in die Skipässe eingerechnet und Gruppe wird direkt beim Haus abgeholt. Zudem verkehren ein Skibus ins Hochzillertal / Kaltenbach (gratis ab 20 Personen) und ein günstiger Skibus nach Itter (Skiwelt Wilder Kaiser) - Preis auf Anfrage.

In den Skigebieten Ski Juwel Alpbachtal Wildschönau (47 Lifte, 145 km Pisten), Skiwelt Wilder Kaiser - Brixental, Hopfgarten (19 Lifte, 44 km Pisten, im Liftverbund 91 Lifte, 279 km Pisten), Skigebiet Hochzillertal/Hochfügen (38 Lifte, 88 km Pisten, im Liftverbund 177 Lifte, 489 km Pisten) stehen für Sie nahezu unendlich viele Möglichkeiten zum Skifahren bereit.

Aber auch für Langläufer bietet die Region mit 2 Loipen direkt in Breitenbach (die an das Loipennetz Angerberg-Maria Stein (35 km) angebunden sind und insgesamt 100 km Loipen in der Region reichlich Auswahl.

Mit Rodeln (teilweise beleuchtete Rodelbahnen), Schneeschuhwanderungen, Eislaufen in Kundl (Eishalle) und Eisstockschießen werden weitere Wintersportaktivitäten geboten.

Zahlreiche Orte wie Alpbach, Rattenberg, Schwaz, Kufstein (20 km) und Innsbruck (55 km) laden zu Kultur- und Shopping-Ausflügen ein.

Weitere Informationen zu den Winteraktivitäten finden Sie bei der Region unter "Winter".

## Sommer

Die Region bietet ausgedehnte Wanderwege sowie Rad- und Mountainbiketouren.

Der Reintalersee mit seinen Bademöglichkeiten und seinen zwei Klettersteigen und die Ausflugsmöglichkeiten zur Hundsalm-Eis- und Tropfsteinhöhle und zum Freilichtmuseum Tiroler Bauernhöfe sorgen für Abwechslung.

Die Alpbachtal-Seenland Card bietet diverse Gratisangebote (Bergbahnen,, Regiobus usw.) und Ermäßigungen.

Zahlreiche Orte wie Alpbach, Rattenberg, Schwaz, Kufstein (20 km) und Innsbruck (55 km) laden zu Kultur- und Shopping-Ausflügen ein.

Weitere Informationen zu den Sommeraktivitäten finden Sie bei der Region unter "Sommer".



## Haus gesamt

Haus gesamt	Betten
-------------	--------

	55 - 57
--	---------

## Konditionen

\* FL - Waschbecken im Zimmer

Im Erdgeschoss und im 1.Stock befinden sich jeweils 2 Gemeinschaftsduschen und 2 Gemeinschafts-WC